



IMPLEMENTACE SCÉNÁŘŮ EXPOZICE VE VAŠEM PODNIKU

POUŽÍVÁTE CHEMICKÉ LÁTKY NEBO SMĚSI VE VAŠEM PODNIKU BEZPEČNĚ?

Nařízení REACH klade požadavky na výrobce, dovozce a následné uživatele, týkající se informování o podmínkách pro bezpečné použití chemických látek nebo směsí v dodavatelském řetězci.

Požadavky se týkají jen látek samotných nebo směsí, které splňují kritéria pro zařazení jako nebezpečné podle nařízení (ES) č. 1272/2008 (CLP) nebo splňují kritéria PBT nebo vPvB (článek 14 (4) nařízení REACH) nebo pro látky vzbuzující mimořádné obavy (SVHC) (článek 31 nařízení REACH).

Hlavním komunikačním nástrojem je Bezpečnostní list, který bude rozšířen pro příslušné látky nebo směsi o podrobné **Scénáře expozice popisující provozní podmínky a opatření k řízení rizik pro zajištění kontroly rizik pro všechna identifikovaná použití.**

POVINNOSTI DOVOZCŮ, VÝROBCŮ A NÁSLEDNÝCH UŽIVATELŮ

VÝROBCE, DOVOZCE

Vypracovat Zprávu o chemické bezpečnosti (článek 14 nebo 37 nařízení REACH) společně se scénářem expozice (včetně kategorií použití, expozice a podmínek použití). Uplatňovat opatření na přiměřenou kontrolu rizik zjištěných při posouzení chemické bezpečnosti uvedených ve scénáři expozice a v rozšířeném BL.



**KOMUNIKACE V
DODAVATELSKÉM
ŘETĚZCI**

NÁSLEDNÝ UŽIVATEL

Sladit svoje použití a podmínky použití se scénářem expozice v rozšířeném BL od dodavatele (článek 37 a 39 nařízení REACH). Uplatňovat opatření na přiměřenou kontrolu rizik uvedených ve scénáři expozice resp. zjištěném při posouzení chemické bezpečnosti.

JE VAŠE POUŽITÍ ZAHRNUTO VE SCÉNÁŘI EXPOZICE OD DODAVATELE?

1. Zkontrolujte BL od vašeho dodavatele

- ⇒ Jakmile od svého dodavatele obdržíte BL, zkontrolujte, zda je v oddílu 1 zahrnuto i vaše použití a zvažena povinnost standardní bezpečnosti práce,
- ⇒ Jakmile od svého dodavatele obdržíte rozšířený BL t.j. včetně ES, zkontrolujte, zda jsou v něm obsaženy i podmínky pro vaše použití,
- ⇒ Pokud dodáváte látku následnému uživateli ve směsi, musíte se ujistit, že ES od vašeho dodavatele zahrnuje použití a podmínky použití ve vazbě pro technický účel výrobku, který dodáváte.

2. Ujistěte se, že rozšířený BL obsahuje i vaše podmínky použití

- ⇒ Definujte vaše použití z hlediska zdraví zaměstnanců v případě průmyslového a profesionálního použití, spotřebitelů a složek životního prostředí,
- ⇒ Porovnejte vaše podmínky použití s podmínkami použití uvedenými v rozšířeném BL.

ZPŮSOBY, JAK ZAČLENIT INFORMACE ZE SCÉNÁŘE EXPOZICE (ES) DO BL PRO SMĚSI

- ⇒ Přiložit ES pro látku samotnou nebo pro látku ve směsi v koncentraci vyšší než je limitní koncentrace podle článku 14 nařízení REACH jako přílohu BL; nebo
- ⇒ Sloučit informace z více ES pro látku samotnou nebo látku ve směsi přímo do BL (oddíl 1-16); nebo
- ⇒ Přiložit ES do přílohy BL pro speciální směs (např. slitiny, gumárenské směsi, atd.); nebo
- ⇒ Přiložit ES do přílohy BL pro směs pod podle článku 31(2) nařízení REACH; nebo
- ⇒ Pokud jste následný uživatel a plánujete si vypracovat vlastní CSR, váš ES přiložíte do přílohy vašeho BL.

JAK OZNÁMIT ECHA VLASTNÍ PODMÍNKY POUŽITÍ?

Následný uživatel má povinnost **oznámít ECHA vlastní podmínky použití a vypracovat si vlastní Zpráva o chemické bezpečnosti** v případě, že:

- ⇒ Dodavatel nevyhověl vašemu požadavku o doplnění vašeho použití do jeho rozšířeného BL; nebo
- ⇒ Není možné upravit vaše podmínky použití tak, aby byly v souladu s podmínkami použití uvedenými v rozšířeném BL od dodavatele.



Ekotoxikologické centrum CZ, s.r.o.

Traťová 574/1

619 00 Brno

Tel.: +420 513 035 888

E-mail: ekotox@ekotox.cz; www.ekotox.cz





POZOR!!

Pokud je v rozšířeném BL od dodavatele uvedeno, že látka je použita jako **meziprodukt**, který by měl být **používán jen za přísně kontrolovaných podmínek**, a Vy ho plánujete použít jiným způsobem, oznámení ECHA není postačující!! Jste povinni registrovat jako dovozce resp. vybrat si dodavatele, který zahrnuje vaše podmínky použití.

TERMÍNY



ROZŠÍŘENÝ BL S REGISTRAČNÍM ČÍSLEM



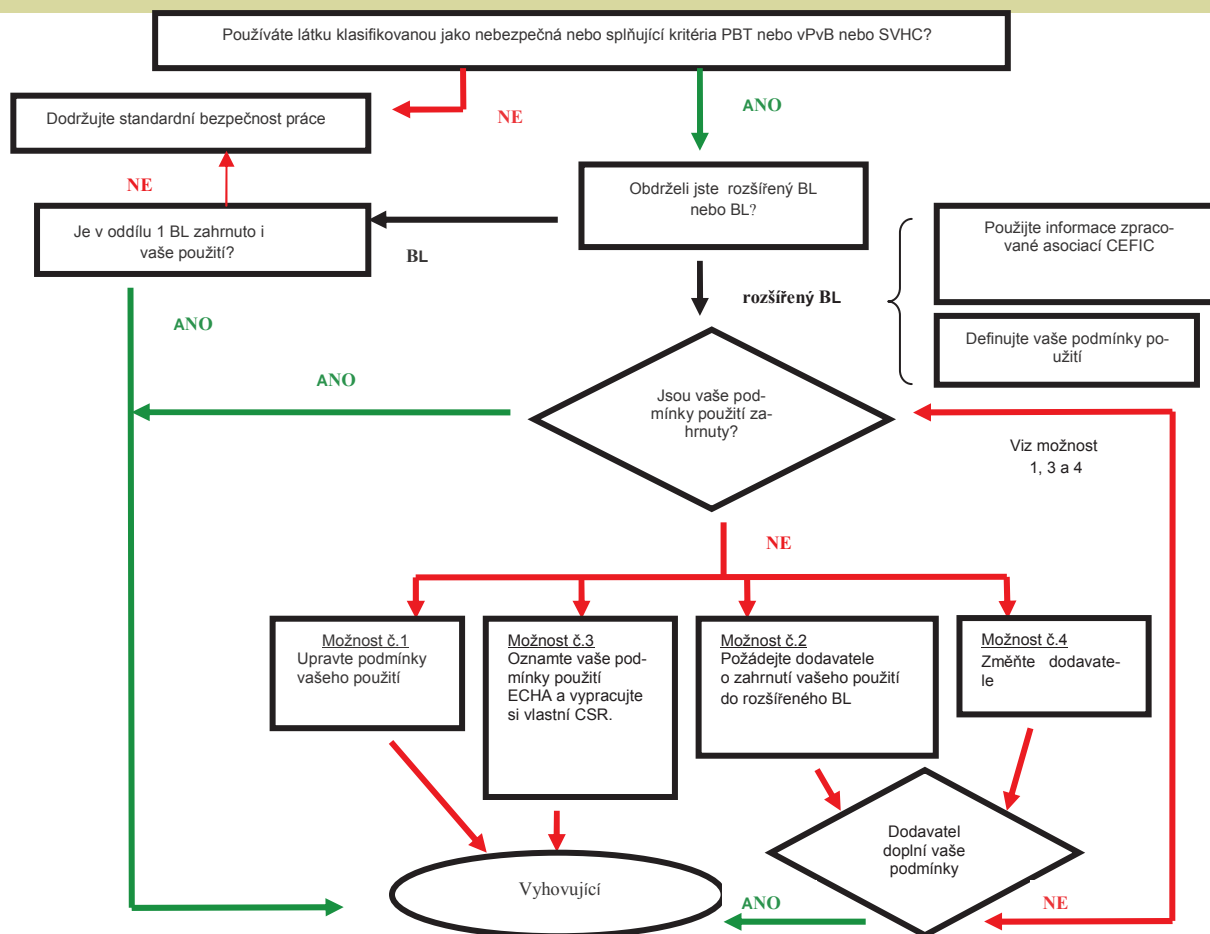
POKUD POUŽÍVÁTE LÁTKU V MNOŽSTVÍ > 1 T/R, INFORMOVAT ECHA O PLÁNU VYPRACOVAT VLASTNÍ ZPRÁVU O CHEMICKÉ BEZPEČNOSTI

POKUD POUŽÍVÁTE LÁTKU V MNOŽSTVÍ < 1 T/R, OZNÁMIT ECHA SVOJE POUŽITÍ

DÁT DO SOULADU SVOJE POUŽITÍ

(ČLÁNEK 37 A 39 NAŘÍZENÍ REACH)

KROKY JAK ZABEZPEČIT SLADĚNÍ VAŠICH PODMÍNEK POUŽITÍ S ROZŠÍŘENÝM BL OD VAŠEHO DODAVATELE



Ekotoxikologické centrum CZ, s.r.o. Vám nabízí vypracování scénářů expozice a jejich implementaci ve vašem podniku, s cílem zabezpečit řízení a kontrolu rizik vyplývajících z používání chemických látek nebo směsí.

Zároveň Vám nabízíme vypracování zkrácených tabulkových forem scénářů expozice pro vaše použití, které Vám ušetří finanční prostředky při poskytování informací v rámci dodavatelského řetězce (v českém, slovenském, anglickém, německém a francouzském jazyce).



Ekotoxikologické centrum CZ, s.r.o.

Traťová 574/1

619 00 Brno

Tel.: +420 513 035 888

E-mail: ekotox@ekotox.cz; www.ekotox.cz

